

Genres littéraires et formes musicales
Convergences, combinaisons, contaminations
Colloque international

26-28 novembre 2009
Clermont-Ferrand
Maison des Sciences de l'Homme

JEUDI 26

NOVEMBRE

9h Ouverture du colloque en présence de Mme Nadine Lavignotte,
Présidente de l'Université Blaise-Pascal

9h15 Introduction

9h30 - 10h30 Lisières du mot - lumière des sons. Présidente : Anna Soncini

Jean-Louis Backès, Paris IV, « Infortunes de la métaphore »

Frédéric Sounac, Toulouse II, « Musique et Witz "architectonique" : retour sur quelques fragments de l'*Athenæum* »

11h - 12h30 **Musique et poésie (I) Sous le signe du symbolisme :
le point de vue musical.** Président : François Picard

Michel Lehman et Marie-Rose Alarcon, Toulouse II, « Le rythme comme moteur de réification dans les mélodies de Gabriel Fauré sur des poèmes de Baudelaire »

Wiebke Dehn, Osnabrück, « La mise en musique des poèmes de Stéphane Mallarmé : lecture sonore d'une musique des mots silencieuse »

Anna Soncini, Bologne, « *La Berceuse héroïque* de Debussy : un hommage singulier à la Belgique »

14h15 - 16h15 **Musique et poésie (II) Sous le signe du symbolisme:
points de vue de poètes.** Présidente : Régine Battiston

Elina Absalyamova, Moscou, « "Romances", "ariettes" et "chansons" : de la poésie verlainienne aux œuvres vocales russes »

Christophe Imperiali, Lausanne, « Henri de Régnier, musicien des lettres »

Émilie Yaouanq-Tamby, Paris IV, « La chanson populaire au carrefour des formes et des genres à l'époque symboliste »

Anne Faivre-Dupaigre, Poitiers, « Quand l'improvisation cherche une forme : le cas de la "Ballade" de Pasternak (1916) »

16h30 - 18h **Dans les parages du nocturne et du caprice**
Présidente : Anne Faivre-Dupaigre

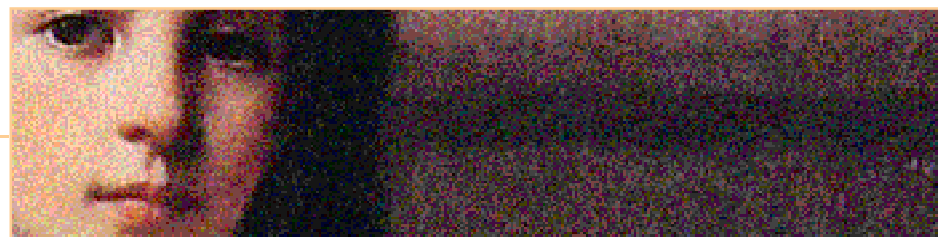
Alain Montandon, Clermont II, « Du genre nocturne »

Daniel Arango, Toulon, « Les Notions de "Caprice" et de "Fantaisie" en musique et littérature »

Anne-Céline Michel, Poitiers, « La Constance de l'instabilité chez Musset : du caprice humoral au caprice artistique virtuose »

18h 15 **Texte et musique, le point de vue d'un compositeur : Pierre
Thillloy**

20h30 **Dîner offert aux intervenants**



11h - 12h30 **Le "cas" Berlioz**
Président : Alain Montandon

Guillaume Bordry, Paris V, « L'œuvre musicale et littéraire de Berlioz : un carrel générique »

Charlotte Lorient, Paris IV, « *La Damnation de Faust*, analyse d'un genre hybride "légende dramatique" »

Gaëlle Loisel, ENS Lyon, « *La Fantaisie sur "La Tempête"* ou l'opéra impossible »

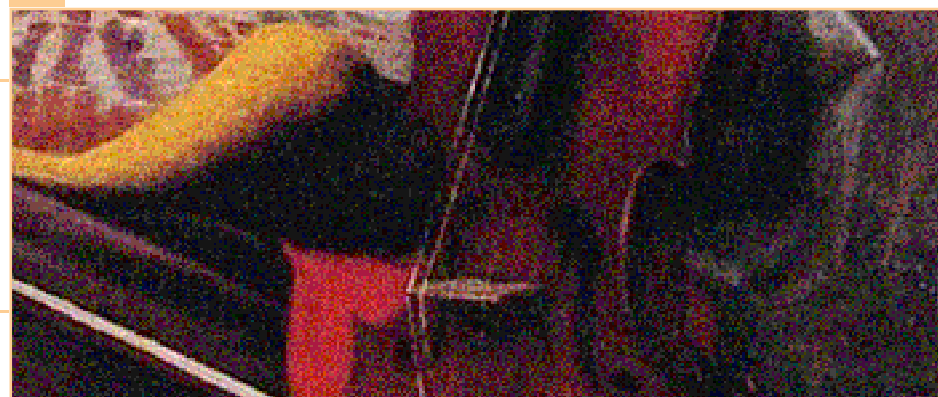
14h15 - 16h15 **Autour de l'Opéra. De quelques débats théoriques**
Président : Pierre Thillloy

Camille Guyon-Lecoq, Amiens, « Transports de genres : tragédies galantes, tragédie en machines et tragédies lyriques chez Quinault »

Emmanuel Reibel, Paris-Nanterre, « Le "romantische Oper" germanique face aux genres littéraires contemporains »

Ruggero Campagnoli, Bologne, « *L'Ulysse* d'Henri Guichard ou la bagatelle mélodieu

Luis Carlos Pimenta Gonçalves, Lisbonne, « Du livret comme genre littéraire d deux opéras contemporains »



VENDREDI 27

9h-10h30 **Musique, genre, signification. Président : Ruggero Campagnoli**

Jean-François Laplénie, Paris IV, « Une "tentative pour parler précisément par la musique" ? Définition et redéfinition générique du lied romantique »

Éric Lysoe, Clermont II, « Poème en prose et poème symphonique : une fraternité générique ? »

Frédérique Toudoire-Surlapierre, Mulhouse, « *L'Enfant et les sortilèges* ou la Fantaisie en question »

11h-12h30 **Musique et poésie (III) Au-delà du symbolisme**
Présidente Nathalie Vincent-Arnaud

Cécile Leblanc, Paris III, « Le leitmotiv dans la littérature post-wagnérienne : enjeux et perspectives »

Pascal Lécroart, Besançon, « Paul Claudel et le modèle formel beethovenien »

Patricia Izquierdo, I.U.F.M. de Lorraine, « Femmes poètes et formes musicales à la belle époque »

Marik Froidefond, ENS Lyon, « La suite en poésie et en musique au XX^e siècle »

14h15-16h15 **Musique et poésie (IV) Récritures contemporaines**
Président : Peter Schnyder

Greta Komur, Mulhouse, « La relation de personne dans l'écriture dramatique et sa représentation en musique : l'étude du monologue de Pouchkine à travers la musique de Tchaïkovsky et de Thilloy »

Dominique Casimiro, Santiago du Chili, « *Fulgor y muerte de Joaquín Murieta* (1967) : Pablo Neruda face à l'hybride »

Malgorzata Kobialka, Paris III, « Nocturne tabucchien à deux violoncelles »

Henri Garric, ENS Lyon, « Partition et poème, paradigmes croisés pour la littérature et la musique »

16h30-18h30 **Interprétations contemporaines**
Président : Henri Garric

Jean-Luc Tamby, Rouen, « Le *Chaos Opéra* d'Édouard Glissant et Bernard Lubat »

Lucie Taïeb, Sarrebruck, « *Trois Leçons de ténèbres* de José Angel Valente : à l'écoute du chant des lettres »

Bernt Frenkel, Neuchâtel, « Les Relations texte-musique dans la chanson francophone contemporaine »

Claire Placial, Paris IV, « La tâche de l'interprète : la métaphore musicale au service de la traduction »

20h30 – Concert

Hermine Huguénel, Greta Komur et le Quatuor *Prima Vista*
Remise du Prix « Blaise Pascal » de composition musicale

NOVEMBRE



Gabriel Metsu, *La Lettre*, 1662, détail

11h-12h30 **La question du roman (I) Un modèle musical ?**
Présidente : Frédérique Toudoire-Surlapierre

Timothée Picard, Rennes II, « Le modèle de l'opéra en littérature »

Thierry Santurenne, Marne-la-Vallée, « *Louise*, roman musical ou opéra romanesque »

Yvonne Heckmann, Dresde, « Prélude à "l'autre école" ? Innovations musicales et nation littéraire dans *Paludes* d'André Gide »

Yves-Michel Ergal, Strasbourg, « De la composition à la variation dans le roman moderne »

14h15-16h15 **La Question du roman (II) Études de cas**
Président : Yves-Michel Ergal

Arline Cravens, Washington University, « L'influence de la musique instrumentale sur l'écriture romanesque de George Sand »

Régine Battiston, Mulhouse, « Les partitions littéraires de Peter Härtling »

Émilie Denard, Paris IV, « Derrière un ensemble littéraire, une œuvre musicale ? le cas de la Terre du Milieu de J. R. R. Tolkien »

Lottin Wekape, Montréal, « Prose romanesque et musique chez Ahmadou Kourouma. Lecture de *Allah n'est pas obligé* »

16h30-18h30 **La Question du roman (III) : Kundera, et après ?**
Président : Timothée Picard

Velichka Ivanova, IUFM d'Alsace, « Milan Kundera. Musique et écriture romanesque »

Antoaneta Robova, Sofia, « La Musique des romans de Milan Kundera »

Simona Carreta, Trente, « Variations sur thème et roman »

Valeria Gramigna, Bari, « Le Son des mots dans le roman de l'extrême contemporain Arnaud Cathrine et Florent Marchet »



Amphithéâtre Michel de l'Hospital, Université d'Auvergne
41, Boulevard François-Mitterrand

SAMEDI 28 NOVEMBRE

Maison des Sciences de l'Homme, 4, rue Ledru, salle 270

9h-10h

D'hier à aujourd'hui

Présidente : Camille Guyon-Lecoq

Gian Paolo Renello, Salerne, « La chanson selon Dante dans le *De Vulgari Eloquentia* »

Nathalie Vincent-Arnaud, Toulouse II, « Des *Variations Goldberg* aux *Pérégrinations Goldberg* : les entre-deux littéraires chez Nancy Huston »

10h15-12h Ailleurs

Président : Jean-Louis Backès

Peter Schnyder, Mulhouse, « Variations polyphoniques : peinture, musique, poésie. Quelques réflexions à partir de Paul Klee et Ferdinand Hodler »

Jean-Marie Wounfa, Ngaoundéré, « Les enjeux de la musicalité et de l'hypotexte musical des titres de romans camerounais francophones (1954-1990) »

François Picard, Paris IV, « Les airs du Sud et du Nord et le Kunqu, un genre littéraire, musical et théâtral en Chine »

CONCLUSIONS ET PERSPECTIVES



Ce colloque a été organisé par

Le Centre de recherche sur les Littératures et la Sociopoétique (CELIS, EA1002)
L'Institut de recherche en Langues et Littératures européennes (ILLE, EA3437)
Le Service Université Culture des Universités de Clermont-Ferrand
Le Conseil scientifique du Doctorat européen « Les Littérature de l'Europe unie » (D.E.S.E.)

Avec le concours de

La Région Auvergne
Le Conseil Général du Puy de Dôme
Clermont-Communauté
La Ville de Clermont-Ferrand
Le Conseil scientifique de l'Université Blaise-Pascal
La Société des Auteurs, Compositeurs et Éditeurs de Musique
La Fondation Catherine Gide

Comité scientifique :

Jean-Louis Backès, Pierre Brunel, Ruggero Campagnoli, Pierre Thilloy et Éric Lysøe.

Comité organisateur du Prix « Blaise Pascal » de composition musicale :

Baudime Jam, Pierre Thilloy et Éric Lysøe

